



Conjoncture Economique et Perception des Dirigeants

début second semestre 2018

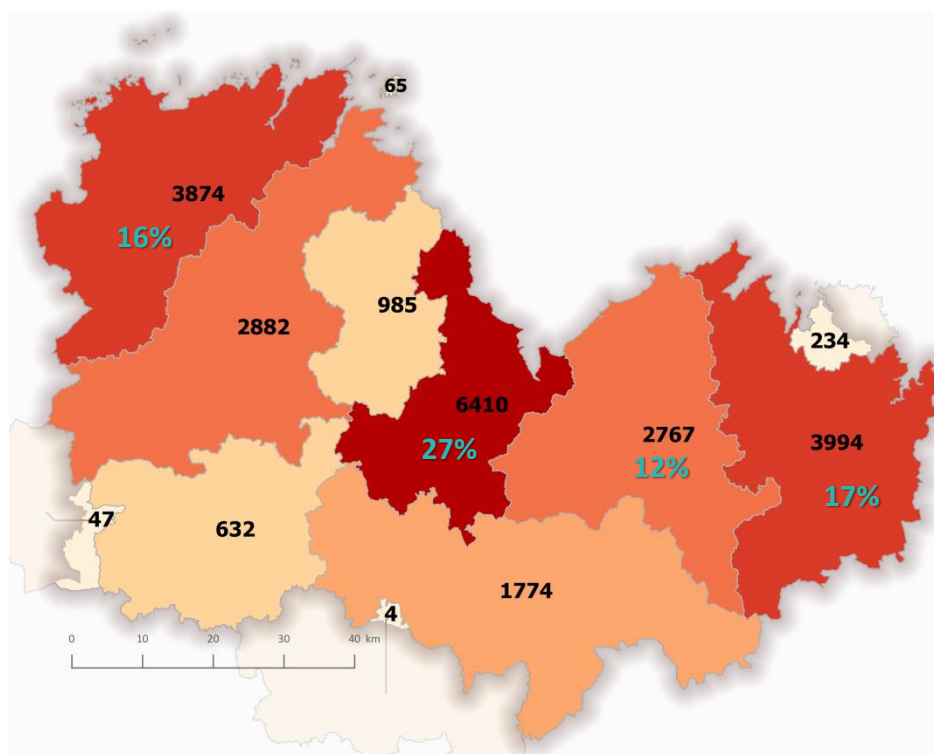
*L'économie bretonne vue par les chefs d'entreprises
Production conjointe CCIR Bretagne et CCI Côtes d'Armor*

Repères Economiques

second semestre 2018



Nombre d'établissements 2018 par EPCI



23 668 établissements répartis sur l'ensemble du département

27% du stock sur Saint Brieuc Agglomération

Mais

Une proportion d'établissements qui reste **stable** au fil des années

Légende

- Moins de 500
- Entre 500 et 1000
- Entre 1000 et 2000
- Entre 2000 et 3000
- Entre 3000 et 4000
- 4000 et plus

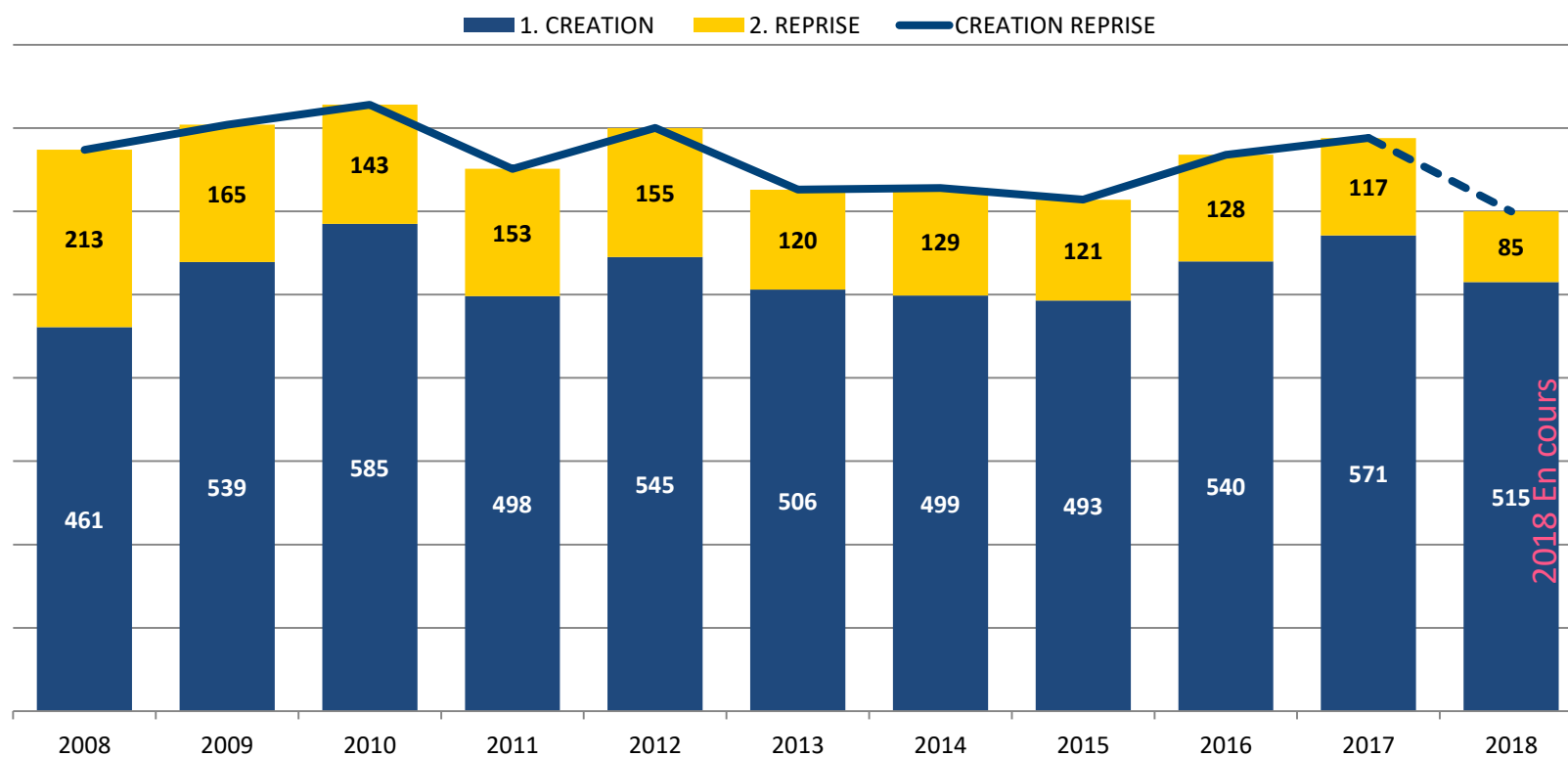
Source : CCI 22 – Service Etudes – Etablissements inscrits au RCS + hôpitaux

Repères Economiques

second semestre 2018



Evolution des Créations Reprises sur Saint Brieuc Agglomération

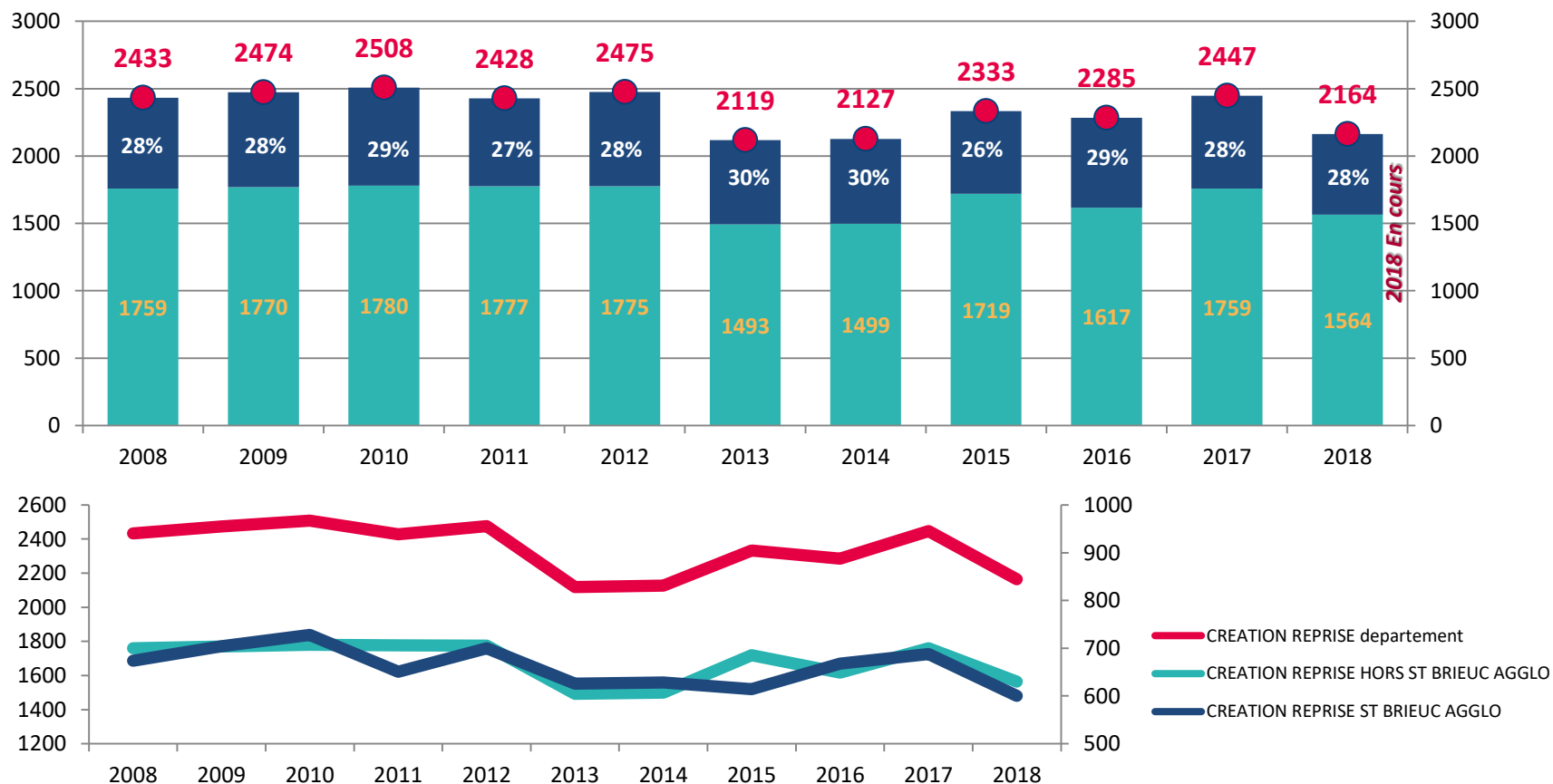


Repères Economiques

second semestre 2018



Part des Créations Reprises de Saint Briec Agglomération sur le département

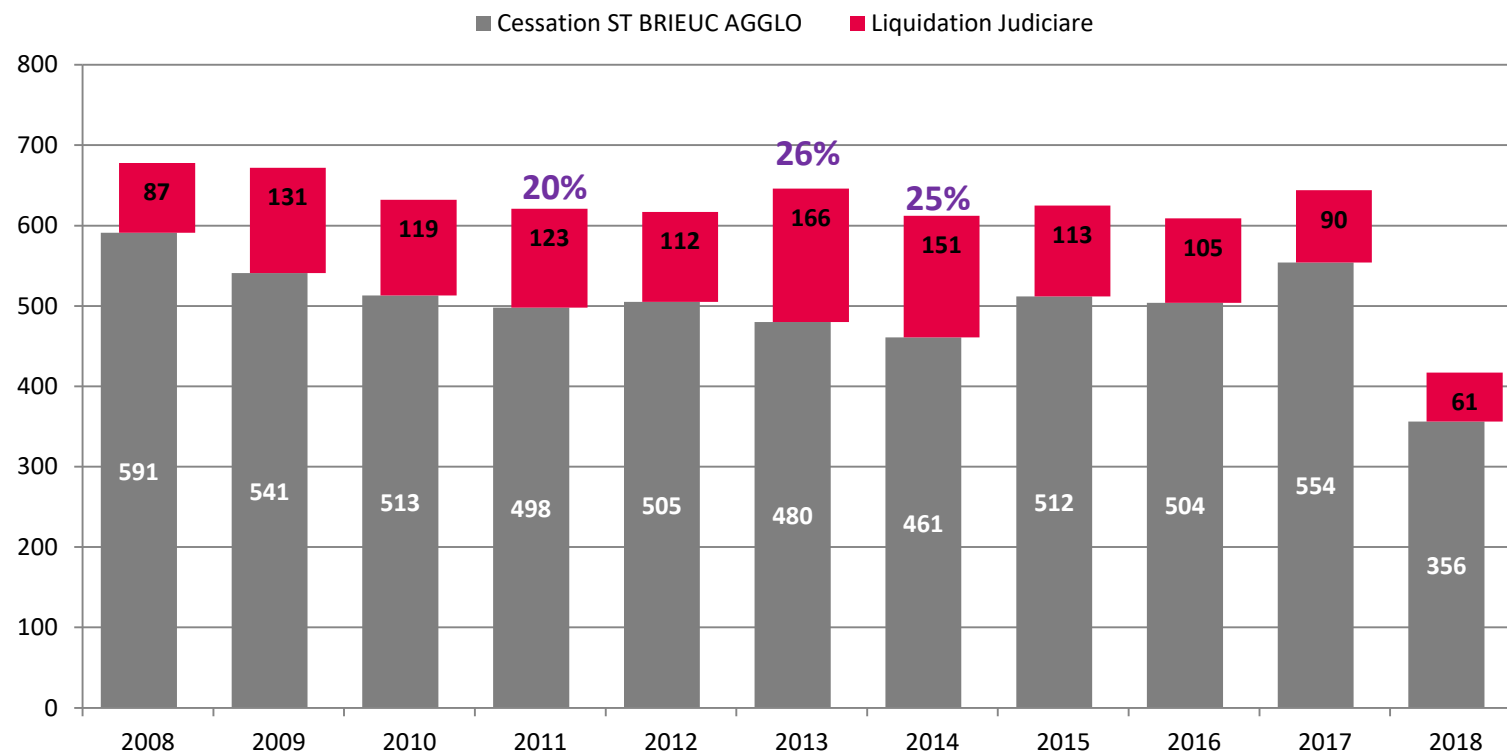


Repères Economiques

second semestre 2018



Evolution des Liquidations Judiciaires / Radiations sur Saint Brieuc Agglomération



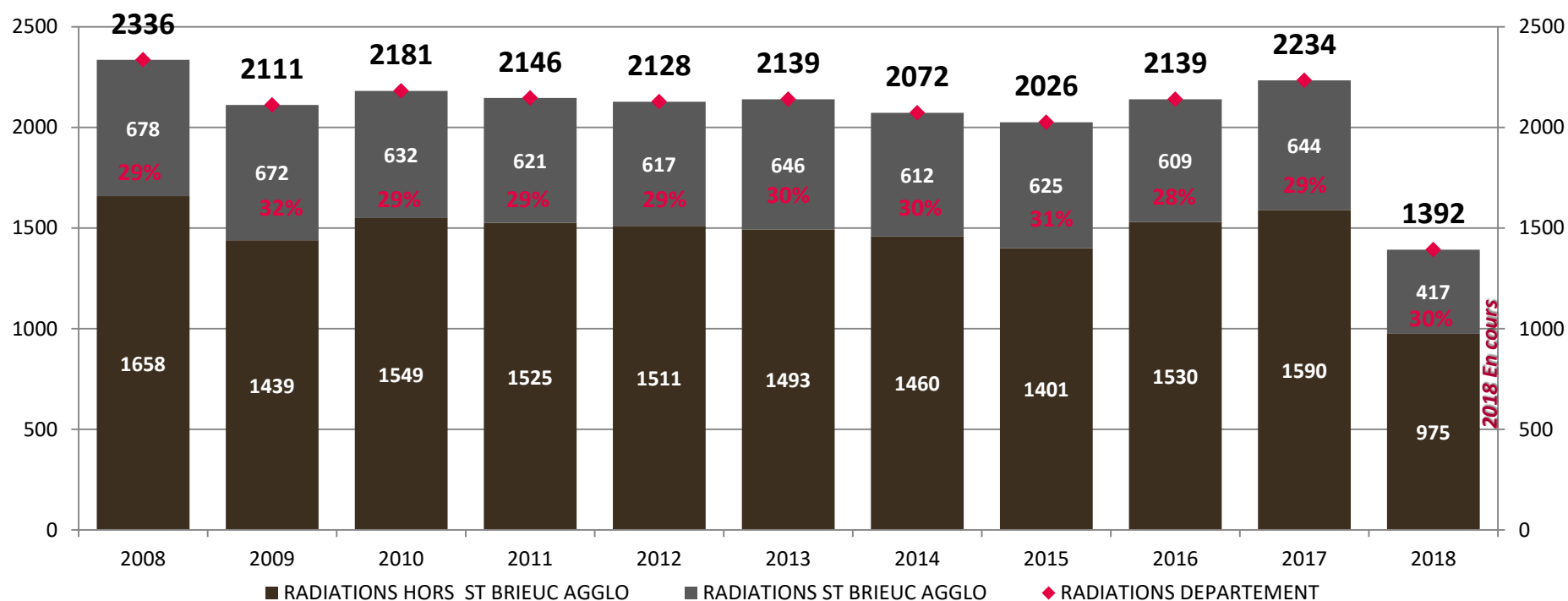
18% des LJ constitue le stock des Radiations sur Saint Brieuc Agglomération
31% des LJ du département se réalisent sur L'agglomération

Repères Economiques

second semestre 2018



Evolution des Radiations de Saint Brieuc Agglomération sur le département



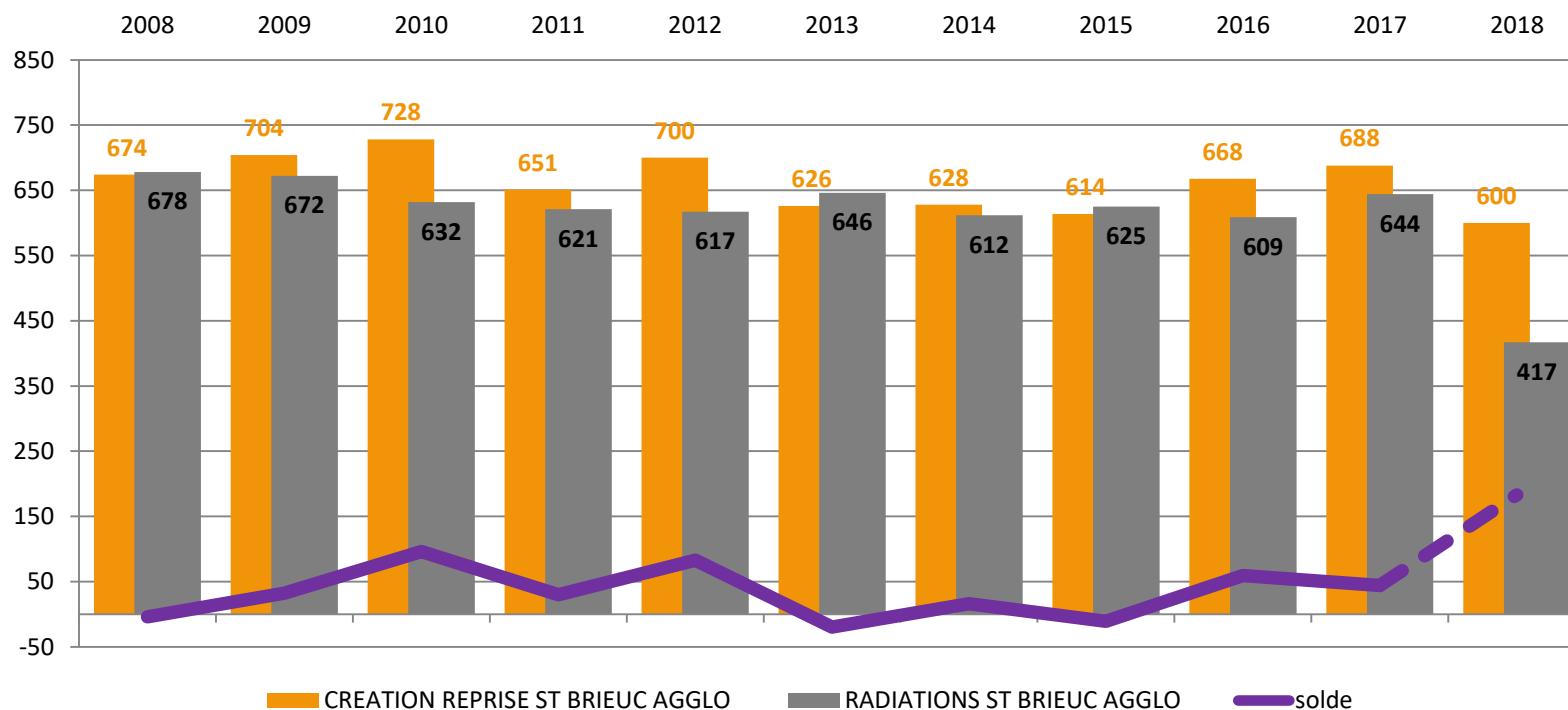
30% des Radiations du département se font sur Saint Brieuc Agglomération

Repères Economiques

second semestre 2018



Solde Economique - Saint Brieuc Agglomération



Entre 2008 et 2017 on observe un solde moyen de +33 établissements

Repères Economiques

second semestre 2018

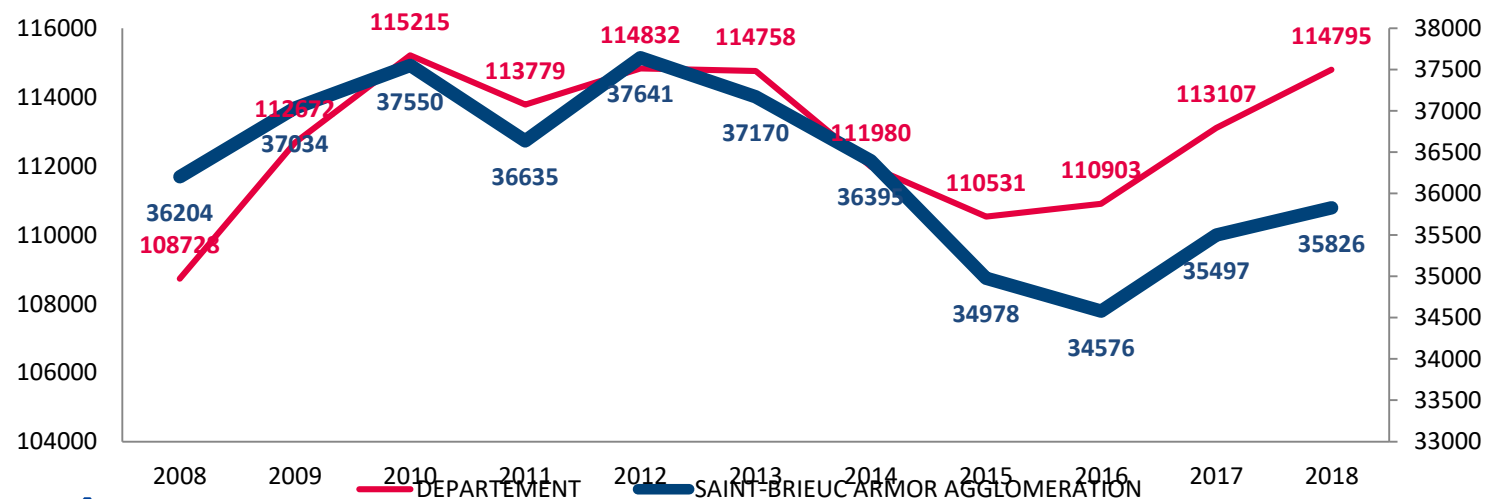
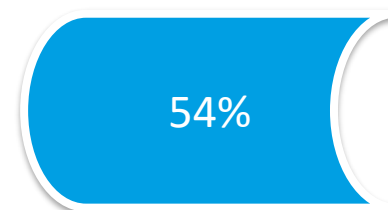


Evolution des Effectifs de Saint Briec Agglomération sur le département

35 826 salariés sur le territoire soit 31% des salariés costarmoricains

Les secteurs qui emploient le plus sont :

- COMMERCE 17%
- SANTE ET ACTION SOCIALE 14%
- SERVICES AUX ENTREPRISES 13%
- B.T.P 10%

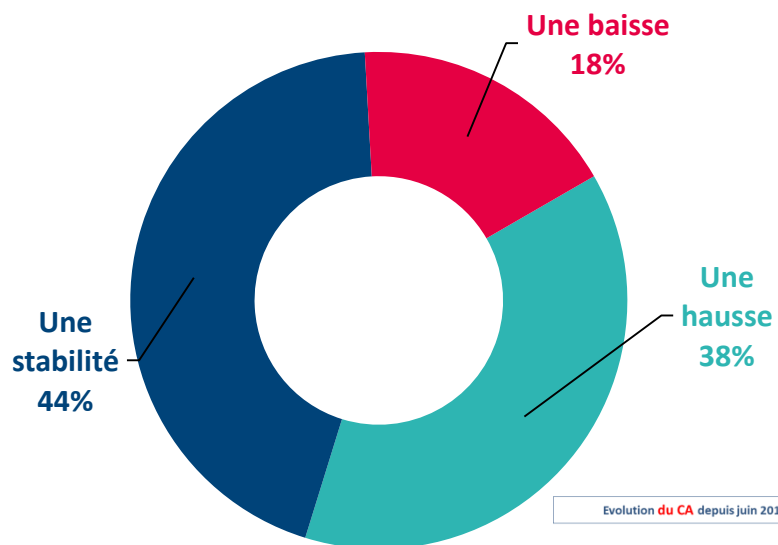


Conjoncture économique

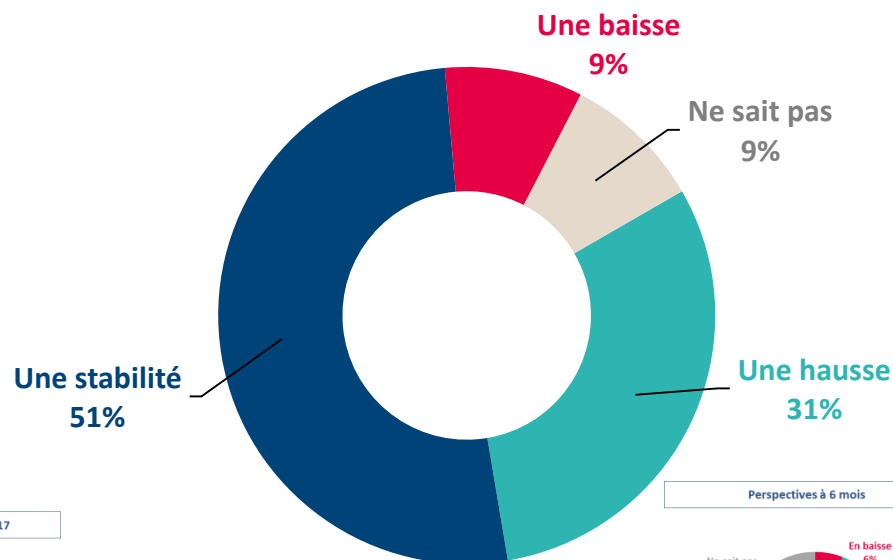
Résultats de l'enquête fin juin 2018



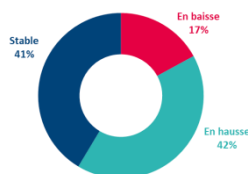
Evolution **du CA** depuis décembre 2017



Perspectives à 6 mois



Evolution **du CA** depuis juin 2017



Perspectives à 6 mois

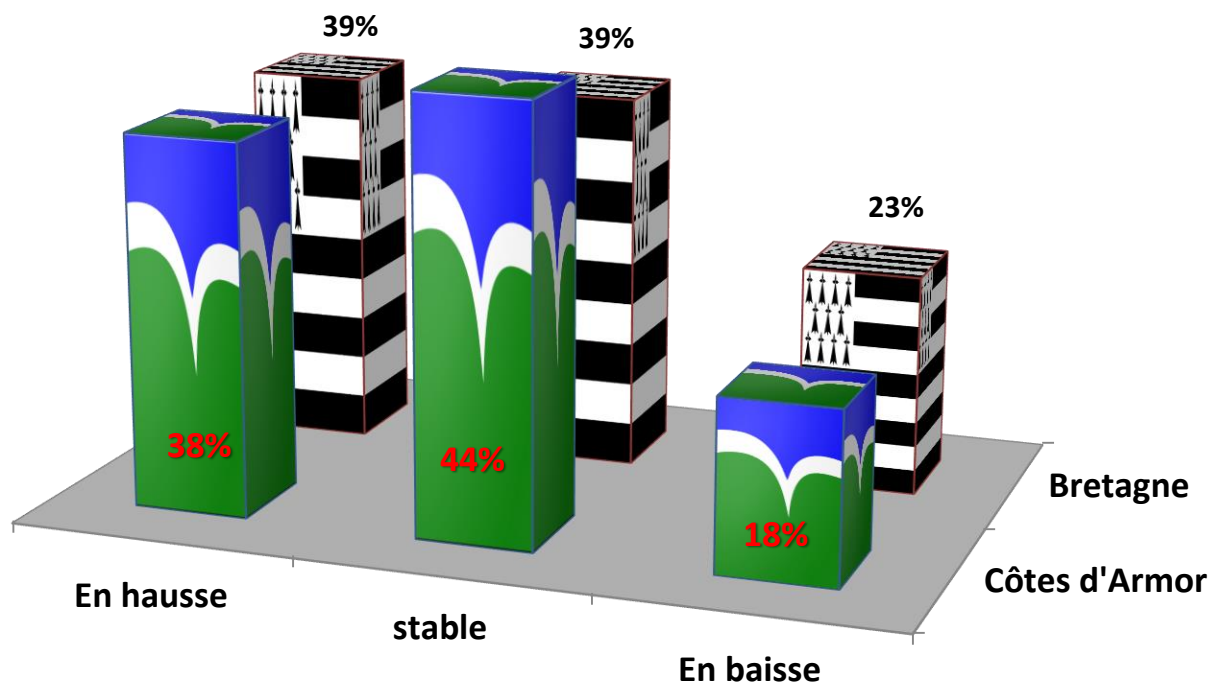


Conjoncture économique

Résultats de l'enquête fin juin 2018



Comparaison - Côtes d'Armor / Bretagne
Evolution du CA

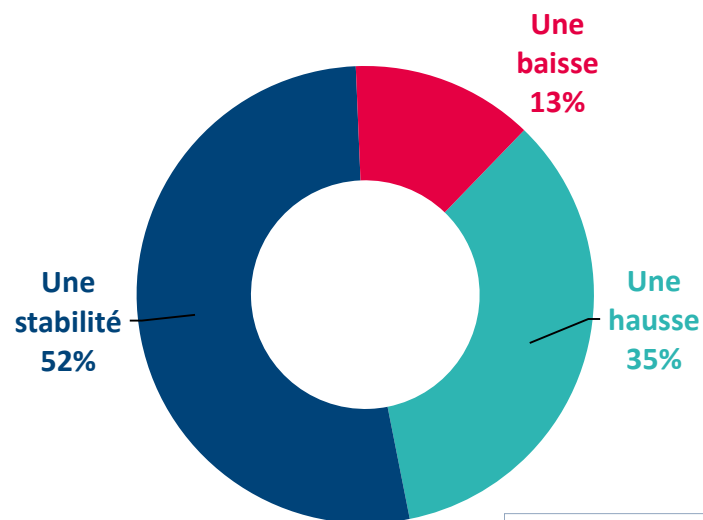


Conjoncture économique

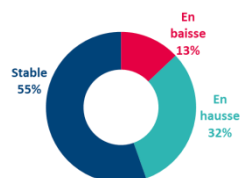
Résultats de l'enquête fin fin juin 2018



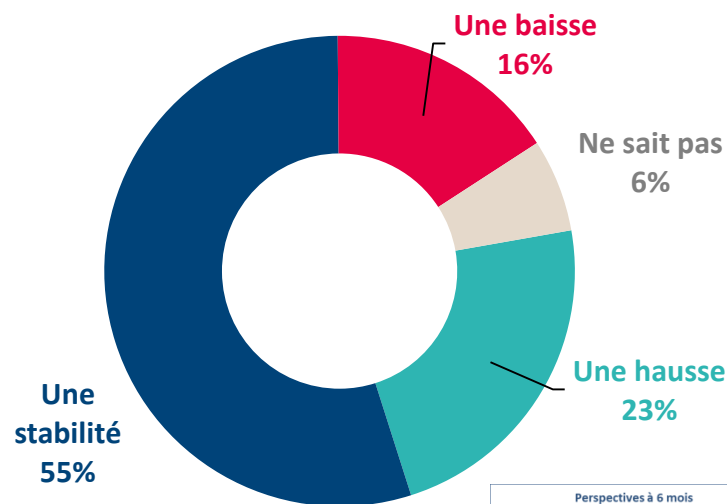
Evolution des **Investissements** depuis décembre 2017



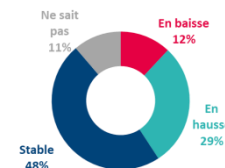
Evolution des **Investissements** depuis juin 2017



Perspectives à 6 mois



Perspectives à 6 mois

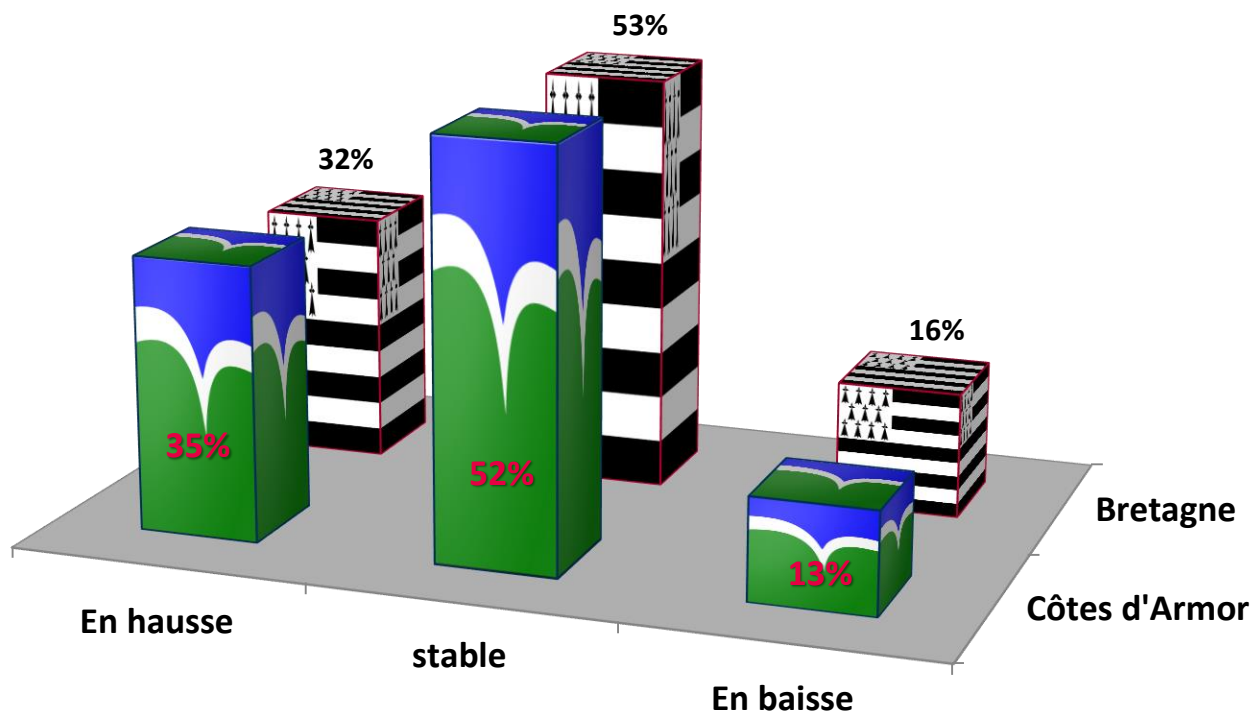


Conjoncture économique

Résultats de l'enquête fin juin 2018



Comparaison - Côtes d'Armor / Bretagne
Evolution des investissements

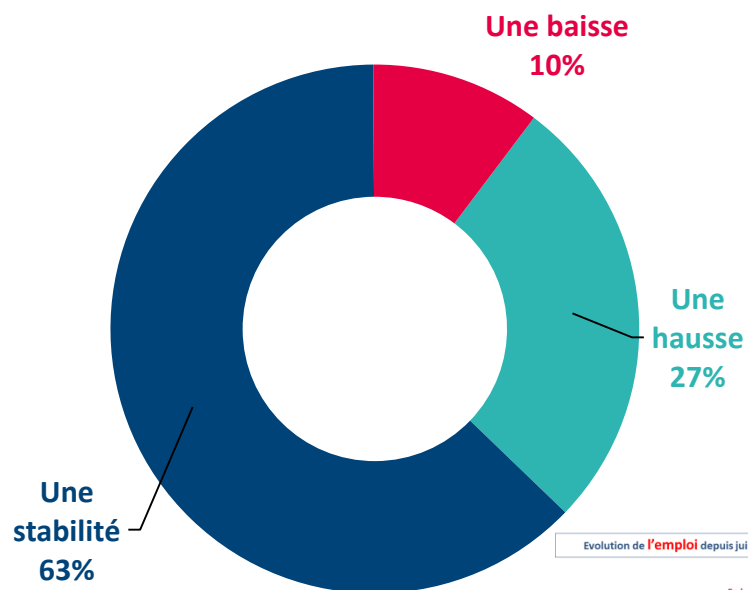


Conjoncture économique

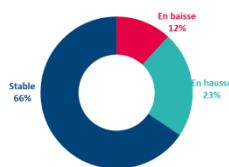
Résultats de l'enquête fin juin 2018



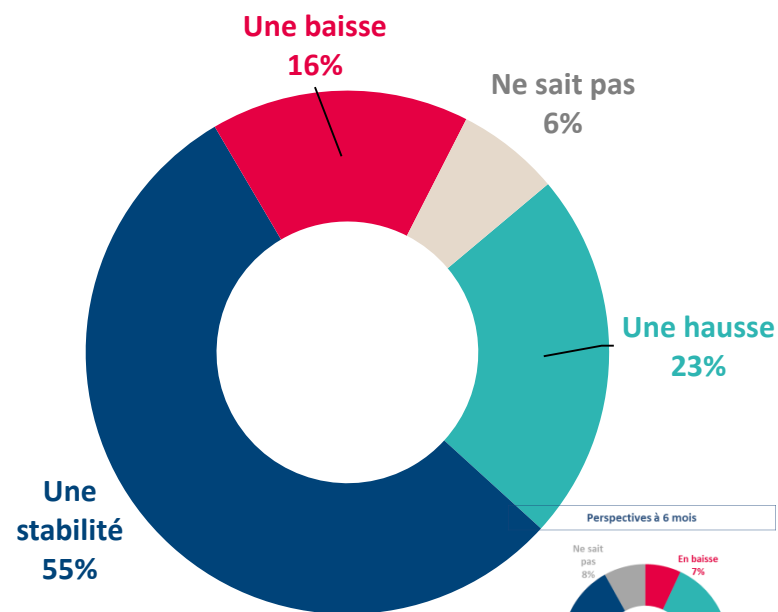
Evolution de **l'emploi** depuis décembre 2017



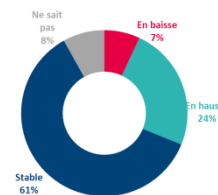
Evolution de l'emploi depuis juin 2017



Perspectives à 6 mois



Perspectives à 6 mois



Conjoncture économique

Résultats de l'enquête fin juin 2018



Comparaison - Côtes d'Armor / Bretagne
Anticipation de recrutements

