

SAINT-BRIEUC

ENTREPRISES



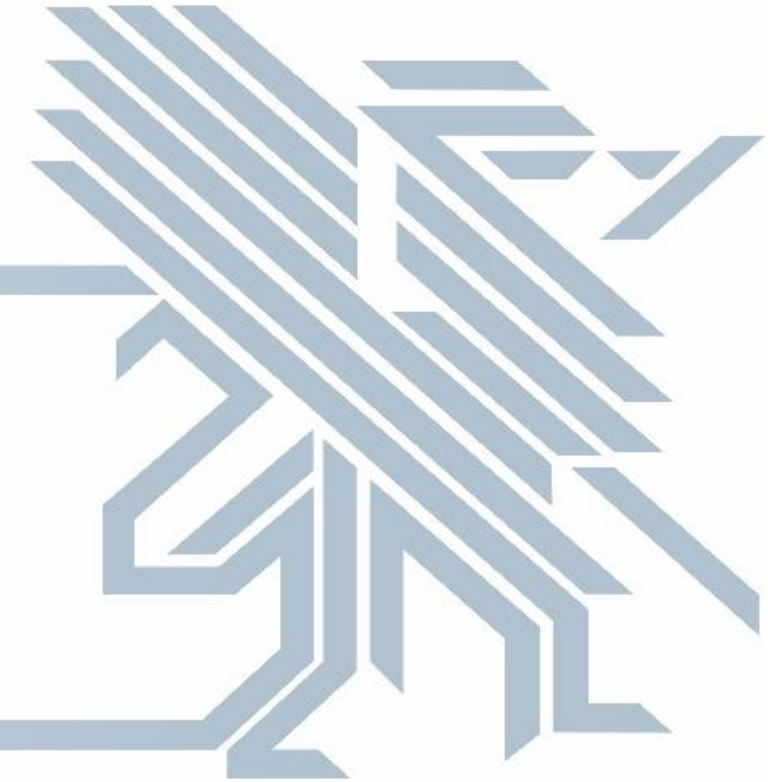
PETIT DEJEUNER

Conseil Départemental des Côtes d'Armor

Vendredi 22 mars 8h15 – 10h15



SOMMAIRE



- M. Cadec interviendra sur deux thématiques : **les grands travaux sur le territoire et les conséquences du Brexit**
- Mme Pinon et M. Guénot représenteront **Entreprendre pour Apprendre**
- M. Pascou - Chef de Projets Déplacements de SBAA et Mme Marsaux nous introduiront la **plateforme de covoiturage de proximité Ouestgo.**
- Présentation de nouveaux **adhérents : ALEST et HIGGING CONCIERGERIE**
- Point sur **les activités de SBE**



Conseil Départemental M. Cadec



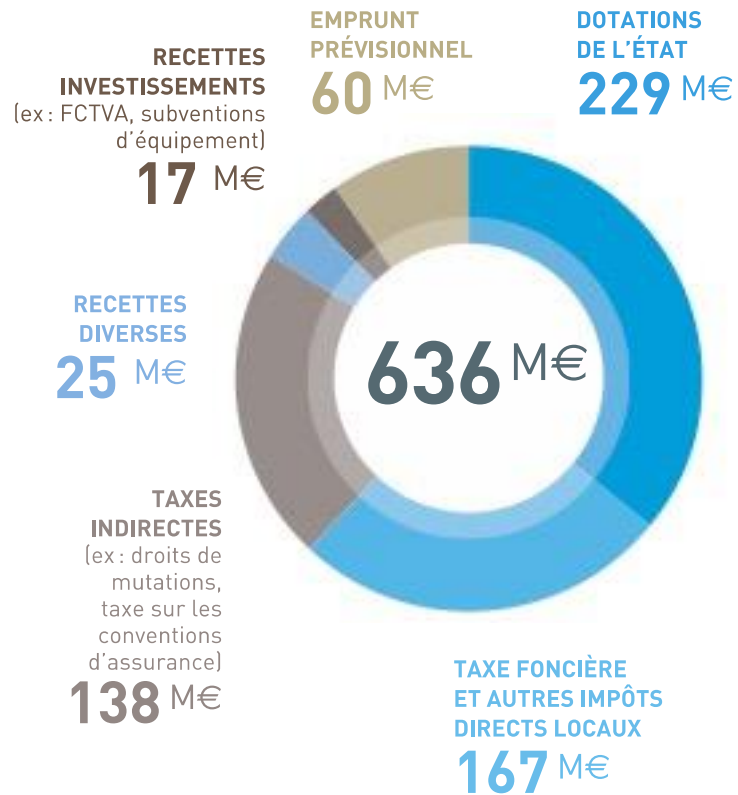
Saint-Brieuc

Entreprises

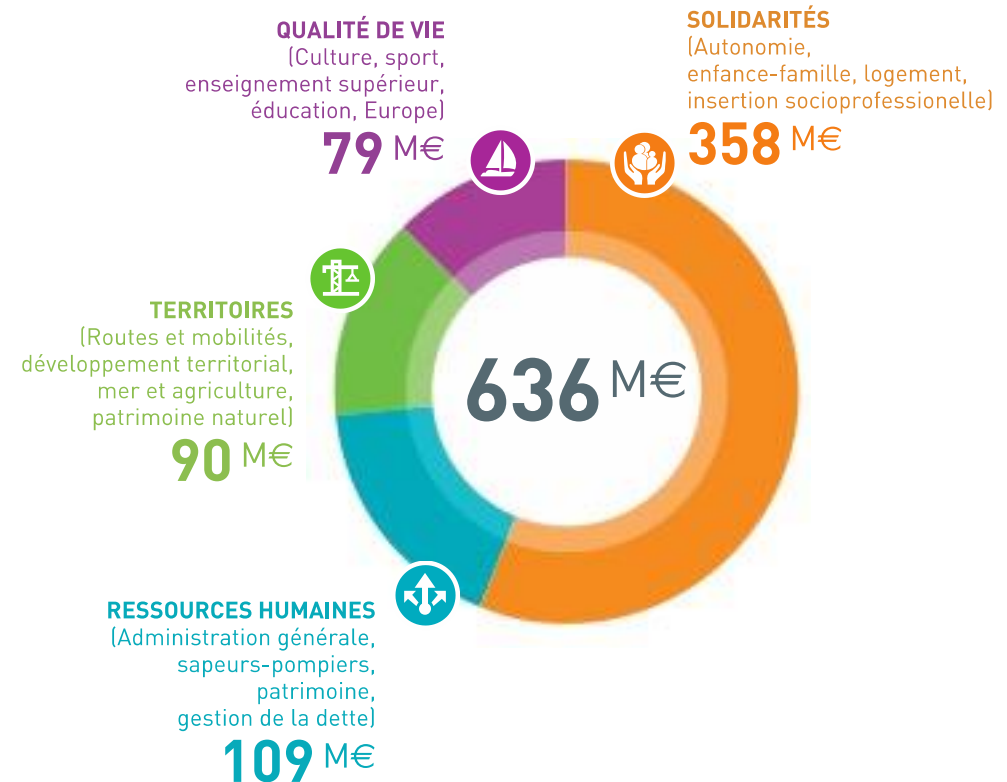
Hôtel du Département, vendredi 22 mars 2019

L'essentiel du budget 2019

RÉPARTITION DES RECETTES



RÉPARTITION DES DÉPENSES



Le Département, acteur du quotidien des Costarmoricains
Voici quelques illustrations de ses domaines d'intervention.





Un rappel de la Loi NOTRe

Agriculture et pêche



Les Côtes d'Armor, premier département français pour la valeur globale de sa production agricole



18 000

personnes employées

7 300

exploitations

20 000

tonnes de produits de la mer transitent par les criées costarmoricaines chaque année

Carte des ports du département



Tourisme

2^e

secteur économique
du Département

3,5 M

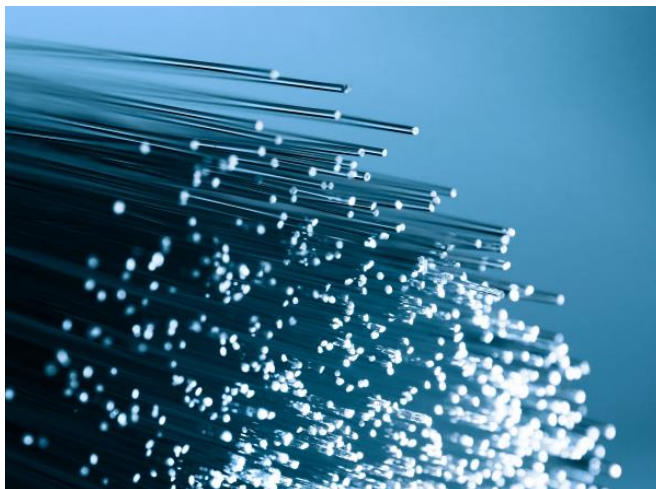
de touristes
accueillis en 2017



1 Md€

de consommation
touristique chaque
année

Ingénierie et numérique



19 275

prises connectées
à la fibre
en Côtes d'Armor

101 000

le seront d'ici à fin 2023

58 M€

pour installation
de la fibre
en Côtes d'Armor
entre 2016
et 2030

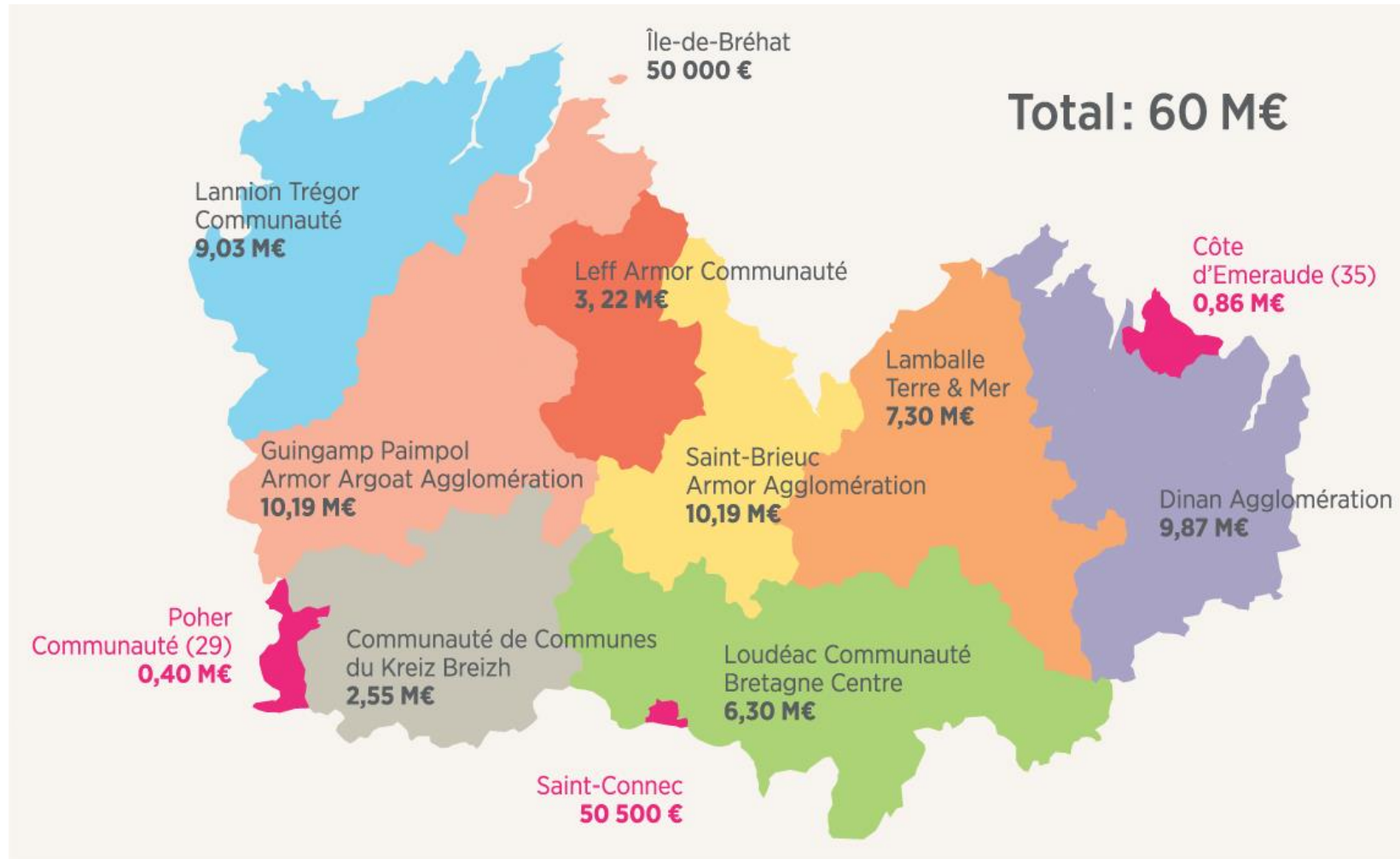


Saint-Connec,
première commune

100 %

fibrée de Bretagne

Soutien aux territoires



Enseignement supérieur Recherche et Innovation

9 000

étudiants

250

formations
post-bac

60

établissements

3 M€

budget consacré
par le Département
à l'Esri

12

nombre de doctorants soutenus en 2018
pour leurs recherches



Sport, jeunesse et vie associative



600
associations
costarmoricaines
soutenues

1 Costarmoricain sur **6**
licencié d'un club de sport

80
manifestations
sportives
soutenues

320
emplois associatifs
au sein de
250 associations

Éducation et collèges



+ d' **1/3**
des collèges
costarmoricaains
reconstruits ou
réhabilités entre
2015 et 2022

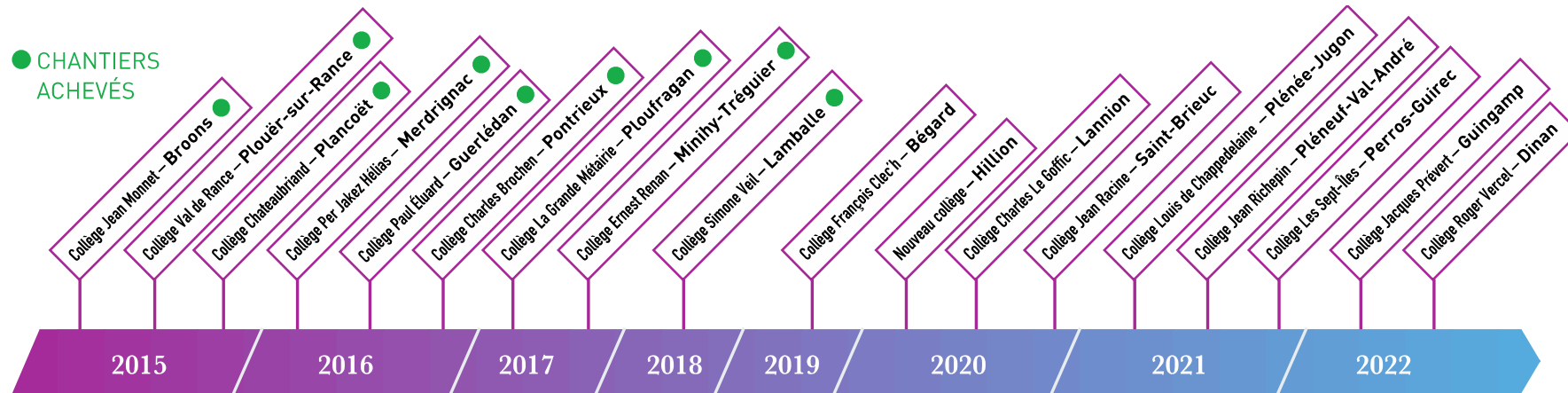
440
agents
départementaux
y travaillent

30 000
collégiens

47
établissements
publics

32
établissements
privés

Le plan d'investissement pour les collèges



Un investissement de haut niveau

80 M€

L'investissement 2019 sera maintenu à un haut niveau grâce aux efforts de gestion consentis depuis 2015.

Près de **70%**

des commandes passées par la collectivité concernent des entreprises costarmoricaines

et près de **80%**

des entreprises bretonnes



En 2019, plus de **25 M€**

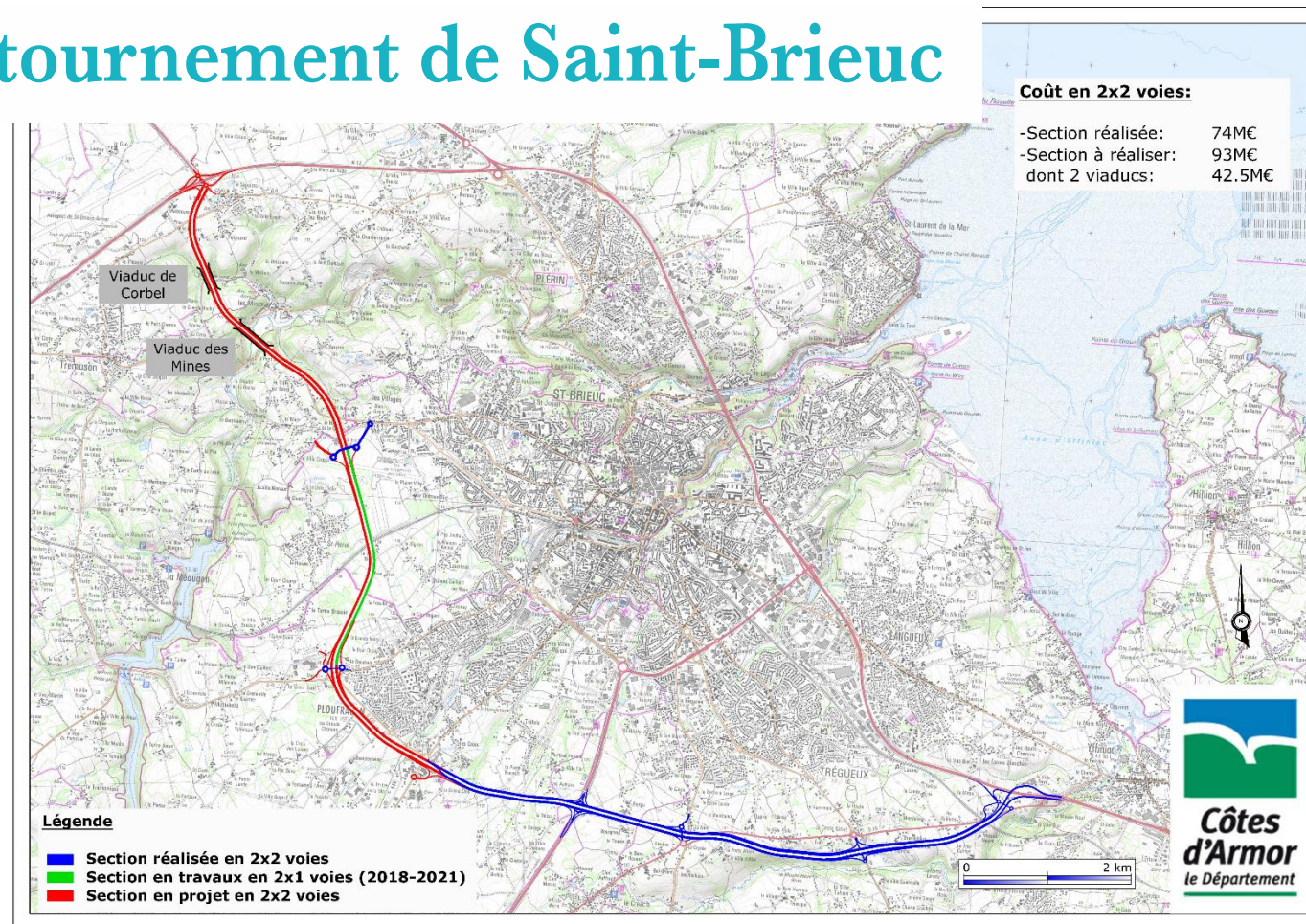
concerneront l'entretien, la rénovation ou la construction des collèges

18 M€

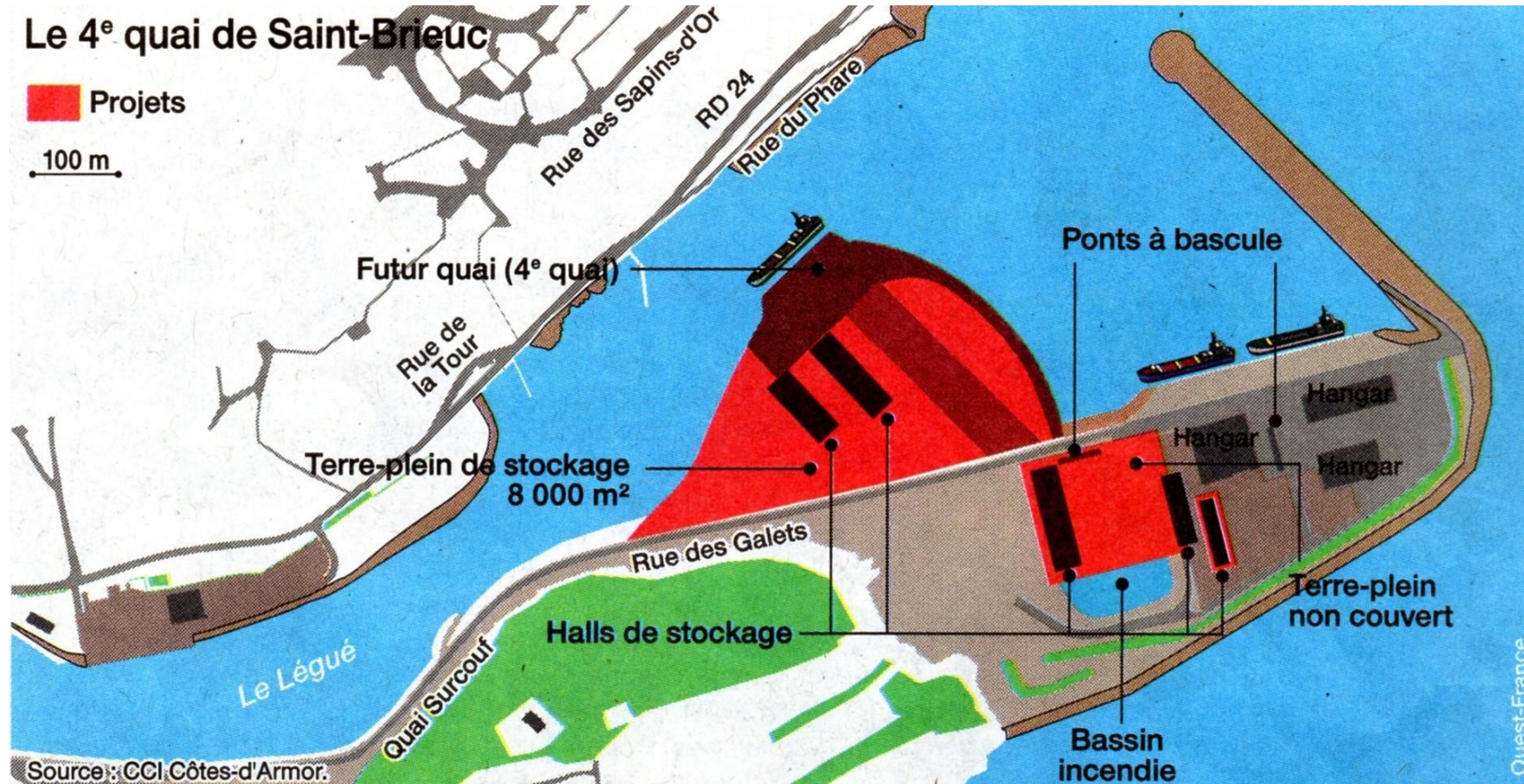
seront consacrés aux routes départementales.



Contournement de Saint-Brieuc



Le quatrième quai



Questions/Réponses

Le Brexit

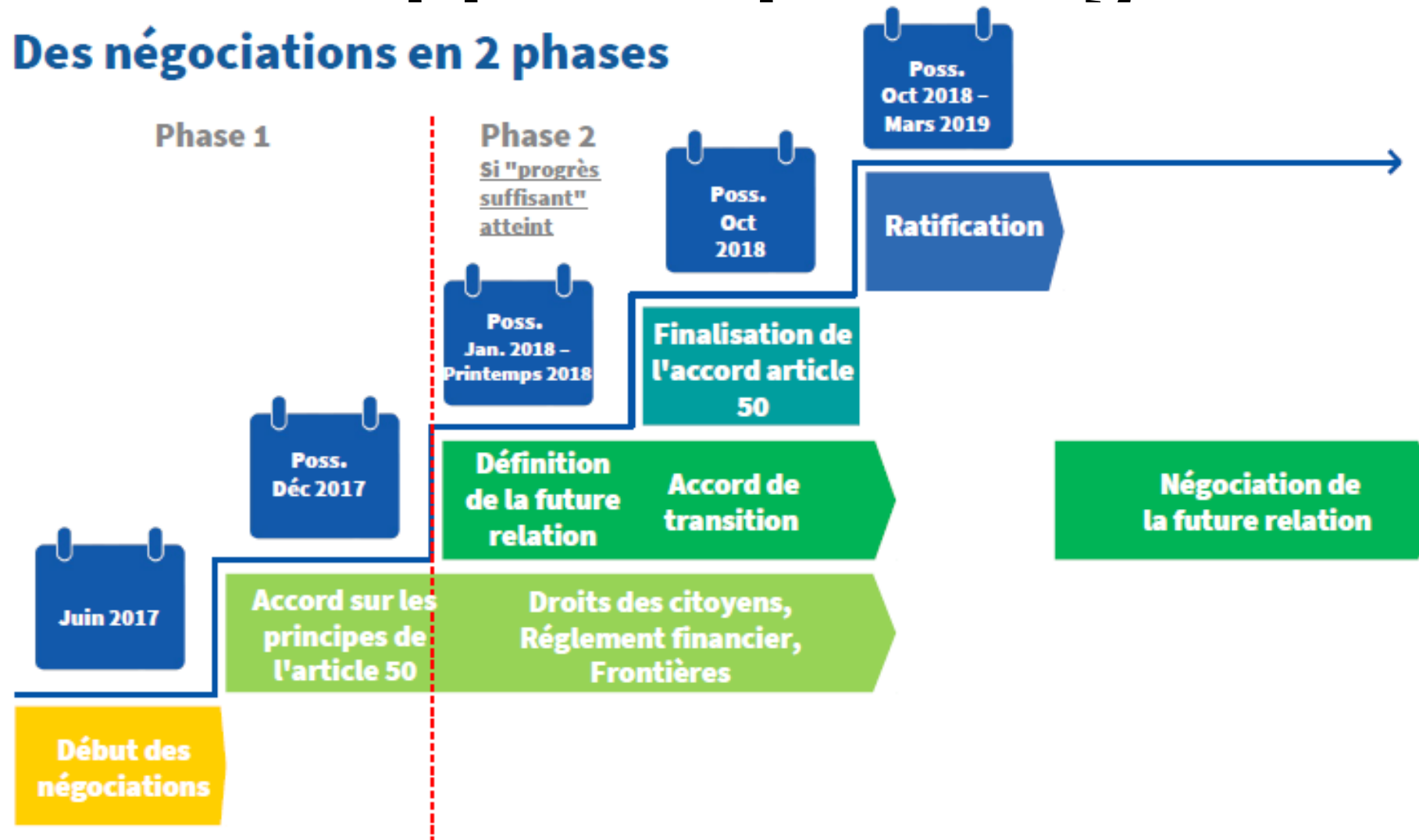


Un choix issu d'un référendum

- Le 23 Juin 2016 : 51,9 % des britanniques votent pour le Brexit
- Aujourd'hui, moins de 3 ans après, 56 % des britanniques voteraient pour rester dans l'Union Européenne
- Cela pose la question de la démocratie directe sur ce type d'enjeux

Rappel du planning

Des négociations en 2 phases



Les différents cas de figure

- NO DEAL : sortie sèche sans accord
- REPORT
- ACCORD NEGOCIE
- NOUVEAU REFERENDUM

Avancée des négociations

- Un accord trouvé entre l'Union Européenne et la 1ère Ministre Britannique.
- Qui n'est pas validé par les parlementaires britanniques
- Point d'achoppement principal : Le « Backstop » : dispositif pour éviter le retour à une frontière physique entre la République d'Irlande et l'Irlande du nord.
- Le 20 mars, Thérèse MAY a officiellement demandé le report de la sortie mais pour que l'Union accepte ce report, les britanniques doivent présenter une nouvelle stratégie.

Un impact majeur pour le R-U

- Impact économique
- Impact sur l'unité de son territoire
- Impact sur les citoyens du Royaume-uni qui résident dans l'UE
- Risque de pénurie de certains produits
- Gestion de la frontière pour le commerce extérieur


Un impact pour l'Union européenne


- Impact budgétaire : Le Royaume uni est contributeur net au budget de l'UE.
 - 4,2 Milliards d'euros
- Baisse des fonds.
- Impact sur cohésion de l'Europe et sur son poids au niveau international avec la perte de cette nation majeure.

Impact pour la Bretagne et les Côtes-d'Armor

- Accès de nos pêcheurs aux eaux territoriales britanniques
- Échanges commerciaux rendus plus compliqués (impacte notamment le secteur agro-alimentaire breton)
- Secteur du tourisme fragilisé
- Mise en place d'infrastructures de contrôle dans les ports (dont Brest, Roscoff et St Malo)

Les eaux britanniques bientôt interdites ?

 Zone économique exclusive du Royaume-Uni, jusque-là autorisée aux pêcheurs français

 Limite des eaux territoriales britanniques (12 miles)

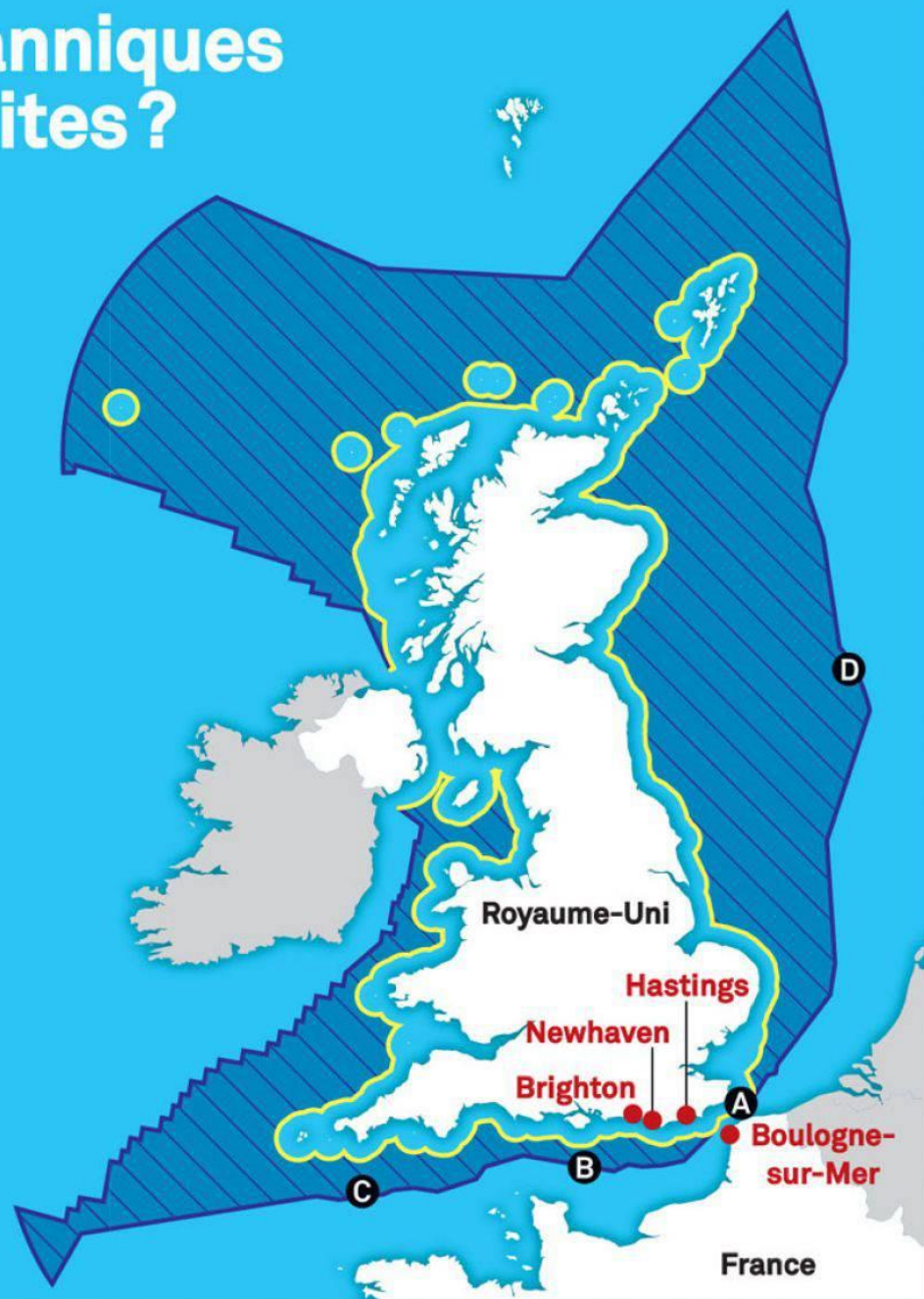
Espèces pêchées

A Détroit du Pas-de-Calais : morue, merlu, merlan, rouget

B Baie de Seine : coquille Saint-Jacques

C Manche Ouest : plie, sole, bar de mer, tourteau

D Mer du Nord : églefin, merlan, merlu, lieu noir, hareng, maquereau



Questions/Réponses



Saint-Brieuc

Entreprises

Hôtel du Département, vendredi 22 mars 2019



Entreprendre pour Apprendre

Mme Pinon et M. Guénot



Entreprendre **P**our **A**pprendre



Vendredi 22 mars 2019

Mini-Entreprise



Bureau
Conseil d'Administration
5 salariés
1 mécénat de compétence
1 volontaire service civique

100 projets Mini-Entreprise



**1 600 jeunes investis dans
un projet Mini-Entreprise**



**85 établissements
scolaires et autres
structures jeunesse**

**150 enseignants, formateurs
100 parrains-marraines**



Entreprendre Pour Bretagne est une association loi 1901, reconnue d'intérêt général. Un accord-cadre a été signé avec le ministère de l'Education Nationale.

Objectifs de l'association :
Faire découvrir l'entreprise et son fonctionnement à travers une expérience concrète de création d'un bien ou d'un service.
Il s'agit d'une entreprise réelle mais à but pédagogique.

Donner
envie
d'avoir une
ambition

Ouvrir le champ des possibles :

Aider les jeunes à découvrir leur potentiel et leurs talents
Développer l'autonomie, la responsabilité et la confiance en soi

Développer
l'esprit
d'entreprendre
Et l'esprit d'entreprise



Mini-entreprise EPA

Créer ensemble

Pendant l'année scolaire

Par l'action

Initiation à la création de mini-entreprises

Organisation de rencontres avec entrepreneurs



Pédagogie innovante

Acteurs:
mini-entrepreneurs (les jeunes),

Mentors

Différents acteurs

Encadrants

Jeunes
(de la 4^{ème} au post bac :
25 ans)

Cadre de travail original

Intérêts pour le jeune

Premiers contacts avec l'entreprise

Rencontrer des professionnels



Développer son employabilité

Découvrir des métiers

Travailler sur un cas concret

Avoir des objectifs

Se créer des ambitions

Etre acteur de son avenir

Etre valorisé : développer des compétences/ la confiance en soi

Intérêts pour l'entreprise

Démystifier le monde professionnel/ de l'entreprise



Créer des partenariats

Faire réfléchir un groupe de jeunes sur une thématique/une problématique

Valoriser l'entreprise

Présenter les métiers qui recrutent

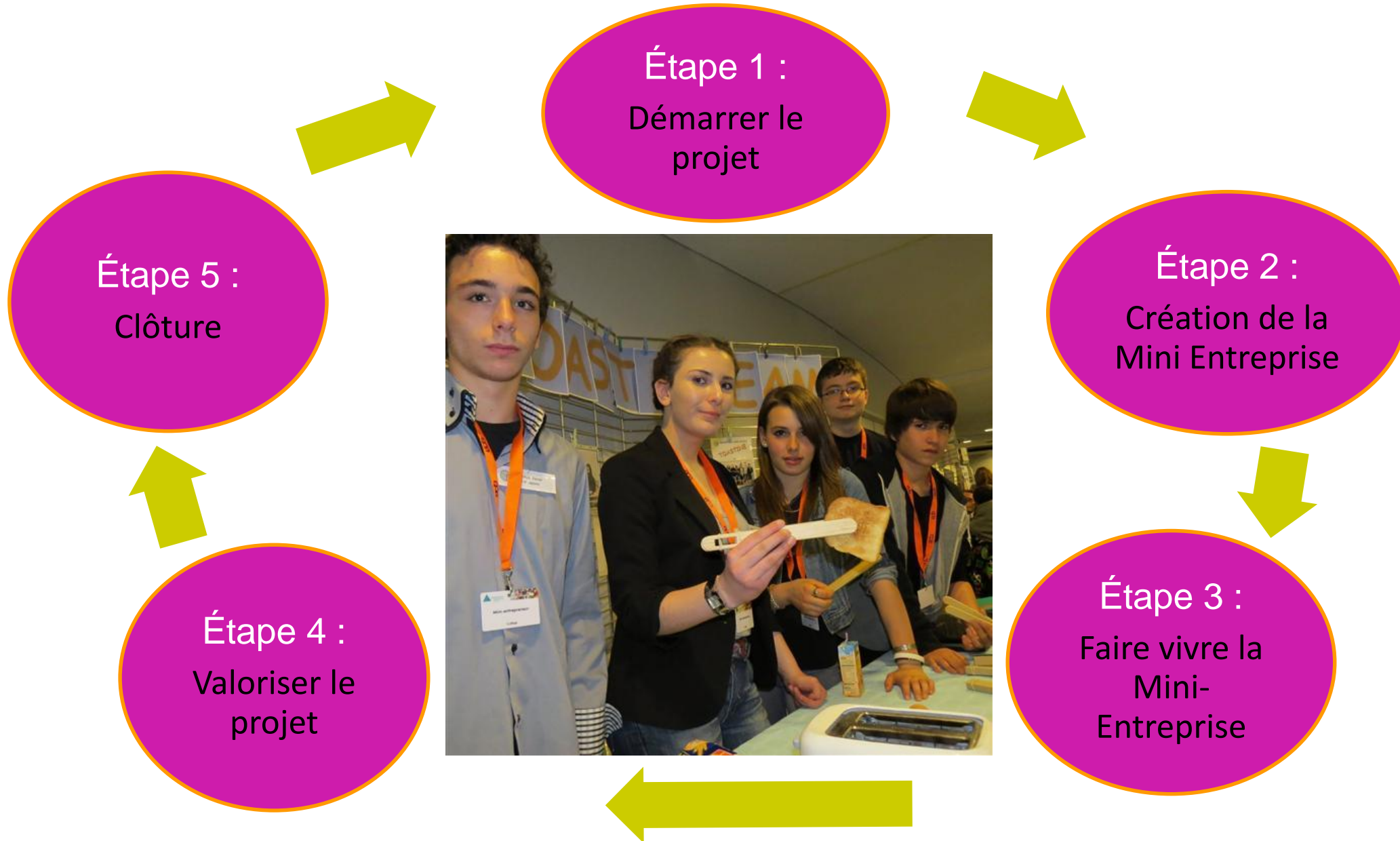
Accompagner le jeune dans son projet de mini entreprise

Apporter une valeur ajoutée à l'éducation

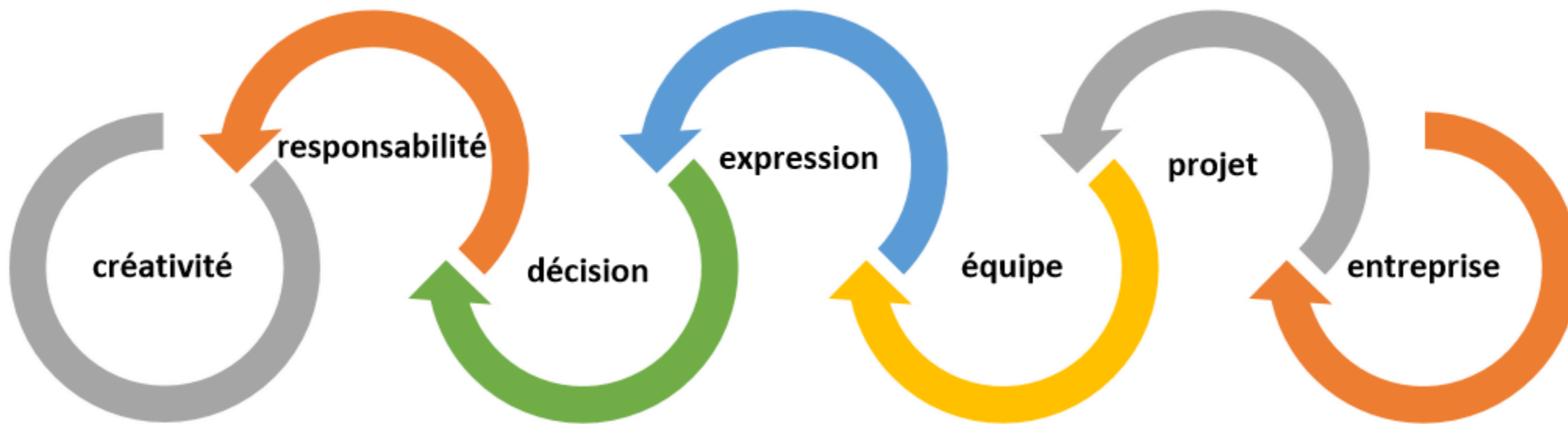
Témoignage
Philippe GUENOT
Mentor

d'une mini entreprise 2018/2019

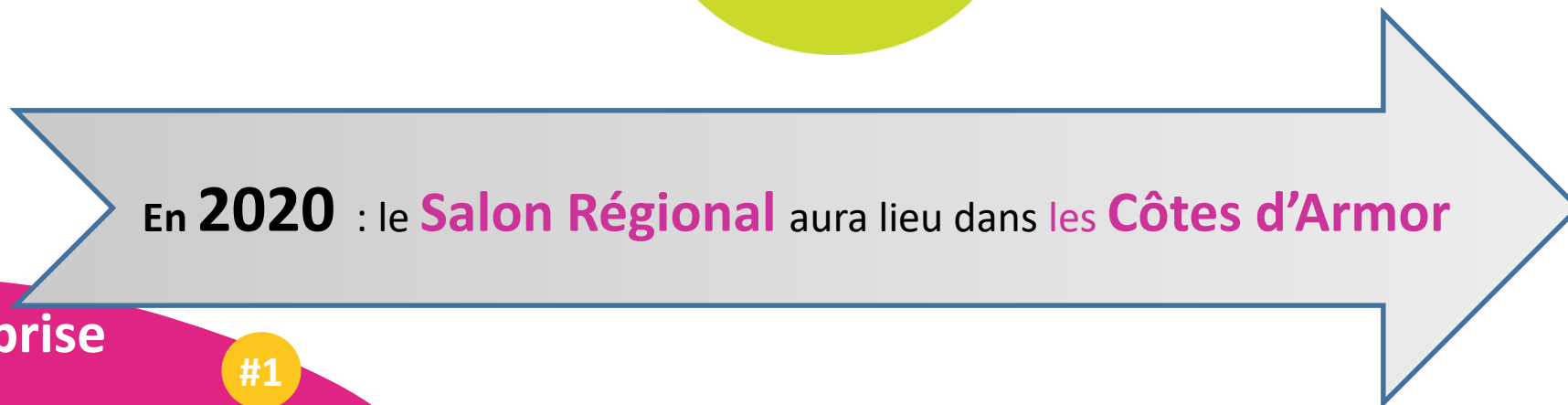
Comment va se dérouler le projet ?



Vivre la mini entreprise : c'est contribuer à



Dates à retenir



Merci !



Entreprendre Pour Apprendre Bretagne



@EPABretagne



EPA Bretagne



<http://bretagne.entreprendre-pour-apprendre.fr/>



EPA Bretagne

POUR ME CONTACTER :



a.pinson@epa-bretagne.fr



06 63 48 46 48



**Covoiturage de proximité
par Benjamin Pascou – SBAA et
Odeline MARSAUX - EHOP**

1

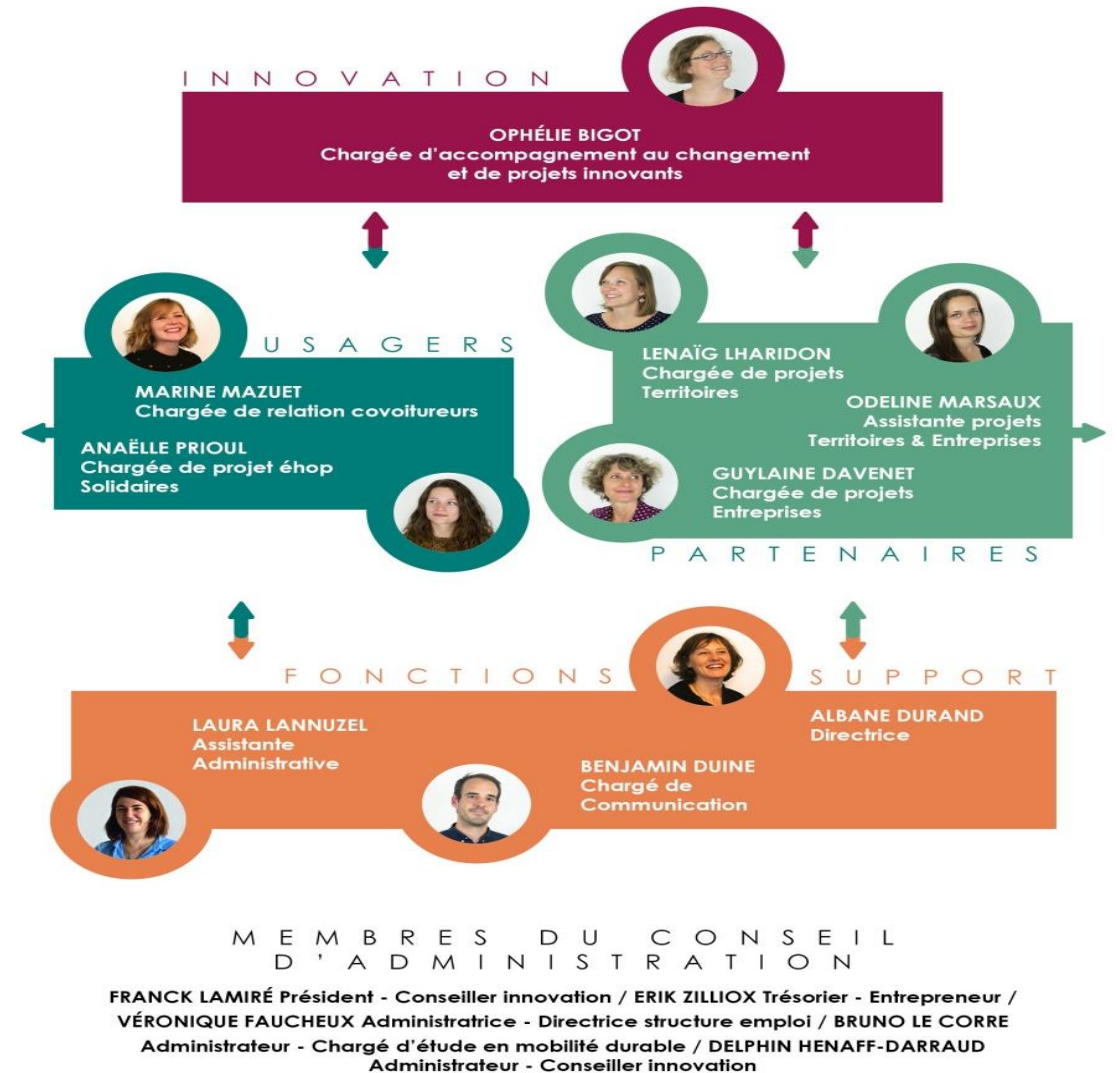
éhop

● Qui sommes-nous ?

L'équipe éhop

Ehop **accompagne** depuis 2002 les changements de comportement pour le développement de la pratique du covoiturage au **quotidien** !

- **Bretagne et Loire-Atlantique**
- Un **Conseil d'Administration** engagé
- **10 salariés** impliqués
- **35 entreprises et 16 territoires** adhérents, dont St Briec Armor Agglo depuis janvier 2019



2 • Pourquoi éhop accompagne les changements ?

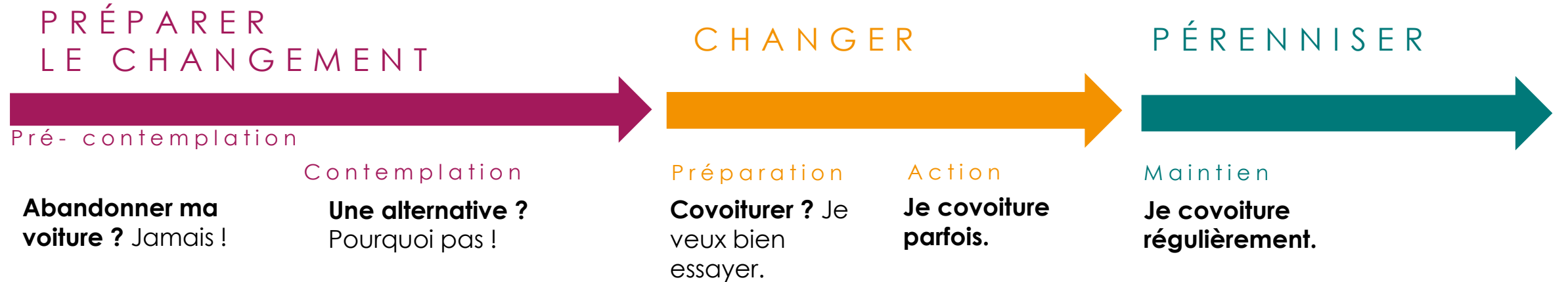
Le covoiturage n'est pas encore un automatisme

Le recours à cette solution de mobilité n'est pas intuitif car :

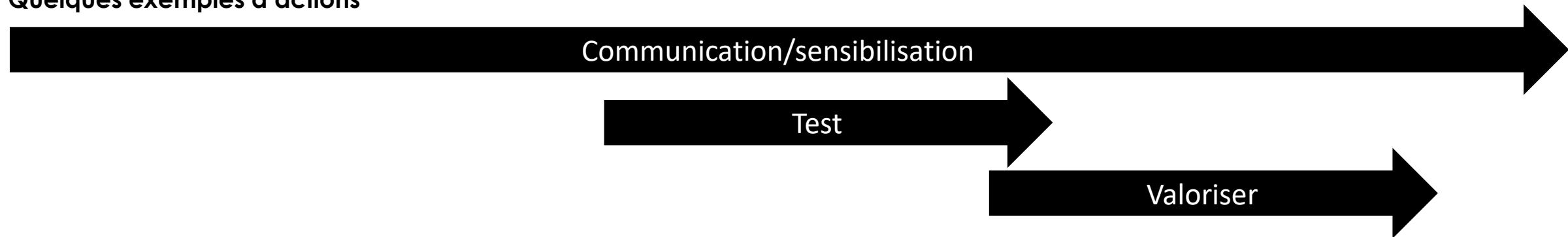
- **Les a priori sont nombreux** : Peur de l'étranger et/ou de prendre contact et de proposer de covoiturer, peur de perdre sa liberté, se sentir contraint de covoiturer tous les jours...
- **Les déplacements domicile-travail sont soumis à pression** : arriver à l'heure, déposer les enfants, faire les courses sur le retour... et les habitudes ou routines facilitent ce quotidien.

Changer son mode de déplacement peut être source de stress et peut obliger à repenser son organisation *(et peut être contraignant les premiers temps)*

L'accompagnement aux changements



Quelques exemples d'actions



3.

éhop promet la
pratique du
covoiturage,
pour qui, pour quoi ?

Nos services



Une solution pour le covoiturage
domicile travail entre salariés



Une solution de mobilité
pour faciliter l'accès à l'emploi

L'équipe éhop & le site ouestgo



- ouestgo : un site internet – ouverture le 23 mai 2018
plus de 40 000 inscrits et + 3000 mises en relations autonomes
des trajets de proximité et régulier sur les régions Bretagne- Pays de la Loire
du covoiturage domicile-travail
du covoiturage pour l'insertion professionnelle
du covoiturage événementiel
- éhop : une équipe d'accompagnement sur le terrain
pour les collectivités / les entreprises / les particuliers
une plateforme téléphonique et un service de mise en relation
un accompagnement individualisé pour le retour à l'emploi

Questgo, un service aux entreprises

Des fonctionnalités gratuites et complémentaires aux actions éhop

- **Créer des évènements** publics/externes et professionnels/internes
- **Créer sa communauté d'entreprise** (création par éhop ou par l'entreprise), de nombreux avantages :

Pour les salariés

- Dépôt d'une annonce dans une/plusieurs communautés
- Cartographie des trajets
- Communication ciblée

Pour le référent

- Création automatique d'un widget à intégrer sur son intranet
- Un accès à sa communauté *
- Outil d'emailing *
- Statistiques *

** septembre 2019*

Points de vigilance :

L'outil est nécessaire mais pas suffisant. La communication et l'animation des inscrits est indispensable pour créer une dynamique autour du covoiturage

Éhop, accompagne le changement

Animer la communautés d'inscrits via le back-office ouestgo

Créer des communautés de trajet spécifiques à l'entreprise / la ZA

Valoriser/Informer les salariés/agents :

- sur les **incitatifs** de l'entreprise
- sur les **temps forts**
- sur le nombre d'inscrits dans la communauté et le **potentiel de covoiturage**
- sur les avantages de la communauté
- sur la pratique du covoiturage des collègues via des témoignages

Nettoyer de la base de données :

- messages réguliers aux inscrits
- sondage / enquêtes

Assurer un support utilisateur via la ligne téléphonique dédiée aux u
77 et contact@ehopcovoiturons-nous.fr



2 99 35 10

Éhop, accompagne le changement

Déployer des actions entreprises – les possibles

PHASE 1 : Accompagner les entreprises à la réflexion sur le covoiturage

1. Mobiliser et engager

2. Rencontre des parties prenantes à l'interne

(Direction, Communication, RH...) pour partage du projet, des enjeux, lever les idées reçues

3. Analyser le contexte et le potentiel de covoiturage de manière approfondie *(les axes, les villes de départ des salariés, les horaires, les habitudes de déplacement...)* et enquêter sur les habitudes de déplacements des salariés

4. Co-construire un plan d'actions

Objectifs : construire un plan d'actions répondant aux problématiques

- *Difficulté de recrutement*
- *Difficultés de stationnement*
- *Difficultés d'accessibilité ...*

Éhop, accompagne le changement

Déployer des actions entreprises – les possibles

PHASE 2 : Co-construction des actions sur la zone d'activités

- **Constitution d'un réseau d'ambassadeurs**
- **Ateliers** avec ambassadeurs, référent, groupes de travail internes : connaître les motivations, freins, l'**argumentaire** et **Former à l'utilisation de l'outil OUEST GO**
- **Sensibiliser et Communiquer sur le covoiturage** (kit de communication, articles...)
- **Animer sur le terrain pour rencontrer les salariés**
- **Animer la communauté d'inscrits sur le site internet et Rechercher des solutions de covoiturage pour les personnes sans solution de mobilité**
- **Evaluer**

!/ \ pas d'ordre hiérarchique, à construire selon possibles et priorités

Contact - odeline@ehopcovoiturons-nous.fr
guylaine@ehopcovoiturons-nous.fr

En savoir plus - **Le Bilan d'activité éhop 2017**

Rejoignez-nous et suivez toutes les actualités éhop :



Facebook

@Ehop.covoiturage



Twitter

@EhopCovoiturage



Youtube

Paroles de
Covoitureurs Ehop





Présentation de nouveaux adhérents

ALEST

Accompagnement humain personnalisé :
formation – coaching – conseil RH



Marina André-Khvatova
06 63 79 33 55
marina.andre@alest.fr



Notre Philosophie...faire gagner du temps !



Jérémie Plancke
06 60 48 01 85
saintbrieuc@higgins.fr



Les événements passés



Le 22 janvier 2019
PETIT DEJEUNER à l'Ispaia



Le 5 mars
TABLE OUVERTE à Historic Team



Les événements à venir



Le 26 avril
visite privée Just do Paint

Save the date

SAINT-BRIEUC
ENTREPRISES

Saint Brieuc Entreprises vous convie à un moment convivial et festif à l'occasion de ses 10 ans. Nous vous donnons rendez-vous le

Judi 16 mai à 18h
à la Chapelle Lamennais - Saint-Brieuc

10 ans
2009 - 2019

Le 16 mai
les 10 ans SBE

SOIRÉE PRIVÉE
SAINT BRIEUC ENTREPRISES

le samedi 8 juin 2019

SAINT-BRIEUC ENTREPRISES

COUPE Florio 2019
6, 7 et 8 septembre 2019
SAINT-BRIEUC

SAINT-BRIEUC
8 JUIN
2019

ART ROCK
ANIMAL(S)

Le 8 juin
soirée privatisée Art Rock